

El kiosco XS-300 es una solución versátil e innovadora para la dispensación automatizada de llaves en establecimientos como hoteles, residencias o complejos turísticos. Admite la entrega de llaves convencionales de cualquier tipo, asegurando un proceso ágil y seguro para los usuarios.

#### ● CARACTERÍSTICAS PRINCIPALES:

**Capacidad configurable:** permite la dispensación de hasta 18 llaves, adaptándose a distintas necesidades de almacenamiento

**Estructura metálica resistente:** fabricado en acero lacado de 2 mm, ofrece resistencia y durabilidad, por lo que es ideal para ubicaciones que requieren un uso constante.

**Pantalla táctil de 3,5":** facilita la interacción y la navegación por las funciones disponibles.

**Lector QR y teclado numérico:** integrados para agilizar la identificación y el ingreso de datos.

**Compacto y ligero:** con un peso de solo 15 kg y dimensiones compactas, es fácil de instalar y ubicar sin ocupar demasiado espacio.

#### ● ESPECIFICACIONES TÉCNICAS:

**Alimentación eléctrica:** 110-220 V AC, 50/60 Hz

**Conectividad:** ethernet / WiFi / (opcional) 4G, según el modelo

**Temperatura de operación:** 0° C a 45° C, para interiores o exteriores protegidos

#### ● RECOMENDACIONES DE INSTALACIÓN:

**Montaje seguro:** el kiosco XS-300 puede fijarse directamente a una superficie estable o a la pared, en una zona que asegure un acceso fácil al dispositivo por parte del usuario.

**Protección de exteriores:** para zonas con alta humedad, polvo o exposición a la intemperie, se recomienda una cubierta o protección adicional para la pantalla y el lector QR.

#### ● CONSEJOS DE CUIDADO Y MANTENIMIENTO:

**Limpieza:** limpiar regularmente con un paño la pantalla táctil y el lector QR para un rendimiento adecuado. Evitar el uso de productos abrasivos o corrosivos.

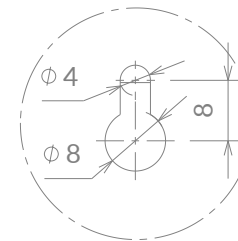
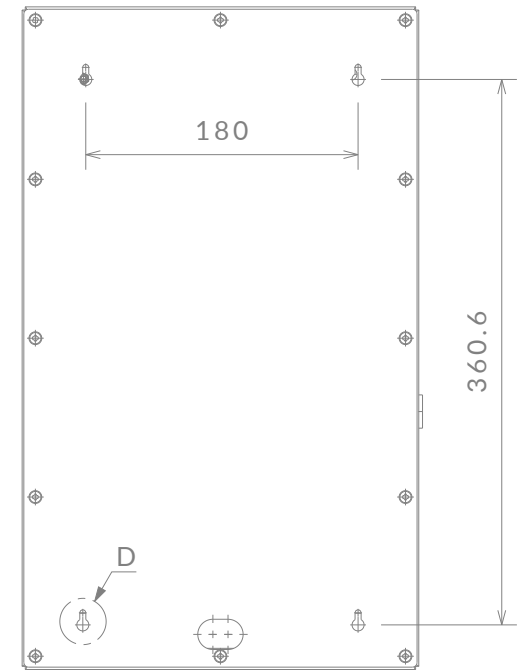
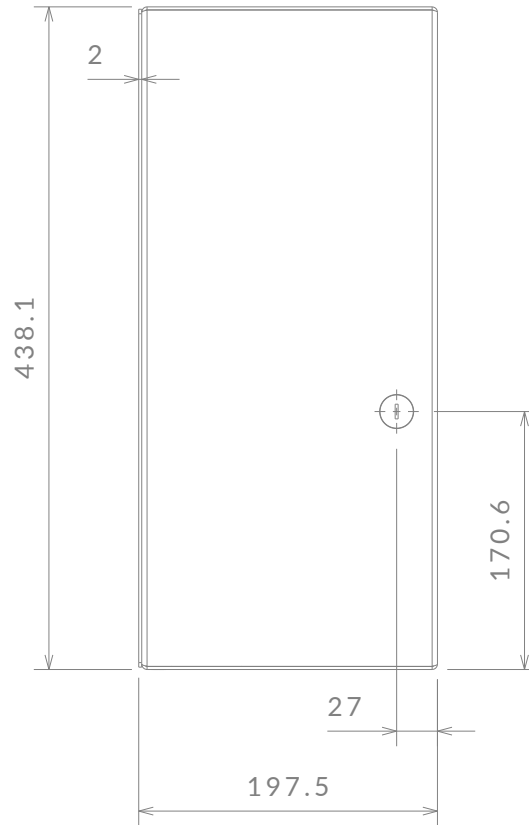
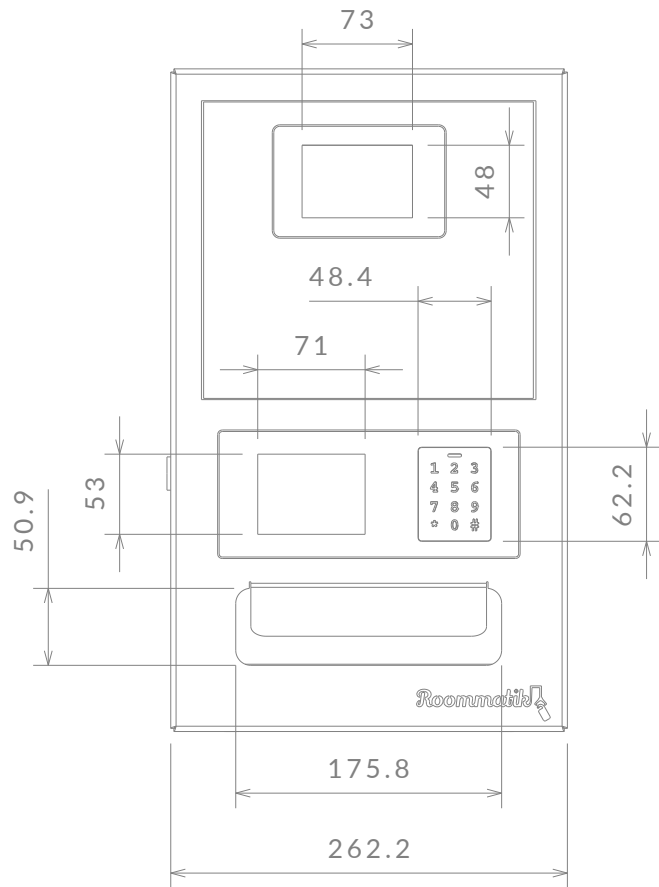
**Inspección periódica:** revisar periódicamente el estado de los componentes y el anclaje del kiosco si está expuesto a vibraciones o movimientos.

**Actualizaciones de software:** instalar las actualizaciones necesarias para garantizar la máxima compatibilidad y eficiencia.

# KIOSCO XS-300



# DIMENSIONES



Detalle D  
Escala 1:1

KIOSCO XS-300



Escala 1:5

Espesor 2 mm

Peso 15 kg